

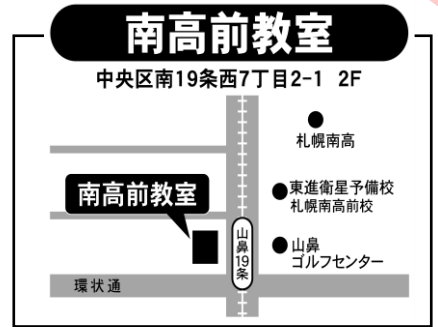
キミの目標実現に向けて、練成会でがんばろう!



札幌練成会 南高前教室

新入会生 受付中

学年上位に入る!



(5月)入会特典
5/31(日)までに入会手続きをされた方対象

- ① 入会金 [税込 11,000円] 全額免除!!
- ② 入会時諸経費から
小学生 5,000円 (税込) 中学生 10,000円 (税込) 割引!!

2026年度 通常授業 時間割

学年	クラス	曜日	時間帯・科目
小1~小3	パーソナルスタディ	月	16:00~17:00 国または算
小1~小6	玉井式 KIWAMI AAA+	火	16:00~17:00 算
		木	16:00~17:00 算
小4	練成クラス【国算2科目】	金	16:00~17:10 算
		金	17:10~18:10 国
小5	練成クラス【主要5科目】	月	17:10~18:50 算理
		木	17:10~18:50 国社英
小6	練成クラス【主要5科目】	月	17:10~18:50 国社英
		金	17:10~18:50 算理

学年	クラス	曜日	時間帯・科目
中1	選抜クラス【主要5科目】	月	19:05~21:40 数英理
		木	19:05~21:40 数英社
中1	練成クラス【主要5科目】	火	19:05~21:40 数英社
		金	19:05~21:40 数英理
中2	選抜クラス【主要5科目】	月	19:10~21:40 数英理
		木	19:10~21:40 数英社
中2	練成クラス【主要5科目】	火	19:10~21:40 数英社
		金	19:10~21:40 数英理
中3	選抜クラス【主要5科目】	月	19:00~21:40 数英理
		木	19:00~21:40 数英社
中3	練成クラス【主要5科目】	火	19:00~21:40 数英社
		金	19:00~21:40 数英理

<特記事項>
 ○玉井式 KIWAMI AAA+は、火曜日または木曜日のいずれかの通塾となります。
 ○中学生の国語は、塾生専用タブレットにてカリキュラムに従って授業動画を視聴して学習する形態となります。



お申し込み・お問い合わせは
TEL(011)707-5555 または
 ホームページへ



通常授業 クラスのご案内

良き仲間たちと切磋琢磨できる学力別のクラス編成で本物の学力をつけます!

中1~中3	選抜クラス	基礎だけではなく応用・発展を中心に、豊富な問題演習で入試を完全攻略できる高い学力を身につけ、トップ高校への上位合格を目指します。	5科目指導 (国・数・社・理・英)
	練成クラス	教科書内容の完全理解・定着とともに、充実の定期テスト対策で高校入試に必要な内申点と学力点を固めて志望校合格を目指します。	5科目指導 (国・数・社・理・英)
小5・小6	練成クラス	教科書の完全理解・定着から中学受験に対応できる高いレベルの発展問題演習を通して応用力を養います。	5科目指導 (国・算・社・理・英)
小4	練成クラス	学習の土台となる国語と算数の豊富な問題演習で基礎から応用まで指導します。	2科目指導 (国・算)
小4~小6	1DAY コース	小4~小6の練成クラスの週1回通塾コースです。他の習い事と両立しながら学力も高めます。	
小1~小6	玉井式 KIWAMI AAA+	理解度に大きな差が生じやすい「図形」と「数」の2分野を、タブレットとテキストを使用してくり返し学習する進級式のプログラムです。	
小1~小3	パーソナルスタディ	自分の目標に合わせて国語と算数の授業を単科または2科目から選んで学習できます。	

気になった
コースはぜひ
無料体験へ!

※曜日・時間については
お問い合わせください。



南高前教室 information

祝開校1周年! 2年目も引き続き
熱意あふれる親身な指導を実践します!

南高前教室は開校1周年を迎え、講師の熱意溢れる親身な指導と、抜群の教室環境のもと、多くの塾生が学力アップ、志望校合格を目指して頑張ってくれています。無料体験授業を実施していますので、ぜひ一度練成会の授業および教室の雰囲気を感じてみてください!



塾生の頑張り~2025年度 学年末テスト結果~

【柏中】中2 Aさん
学年末テスト
480 (5科目計) 点突破!

【柏中】中2 Bさん
学年末テスト
480 (5科目計) 点突破!

【柏中】中2 Cさん
学年末テスト
40 点以上

【柏中】中1 Dさん
学年末テスト
50 点以上

【山鼻中】中2 Eさん
後期一斉評価テスト
460 (5科目計) 点突破!

【山鼻中】中2 Fさん
後期一斉評価テスト
450 (5科目計) 点突破!

【山鼻中】中1 Gさん
後期一斉評価テスト
460 (5科目計) 点突破!

【山鼻中】中1 Hさん
後期一斉評価テスト
450 (5科目計) 点突破!

AIを搭載した練成会タブレット

中学部の塾生全員に
練成会タブレットを配付



さらに進化!
練成会
オリジナル教材
×
AI(人工知能)
システム

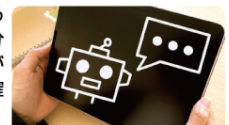
アダプティブ学習

実際に授業で使用している教材(数学・理科)から、AIが数字や問い方を変えて類題を生成しますので、演習モードやテストモードで常に「新しい」問題を演習することができます。間違えた問題はさらに条件や切り口を変えた問題が生成されますので、その問題ができるようになるまで、とことん演習することができます。



AIチューター

AIが生成する授業教材の全類題について、わからない問題があれば、その場でAIチューターに自由言語で質問することができます。ヒントがほしい、用語がわからない、解説してほしいなど、自由自在に利用することができます。あらかじめ自分の学年を設定することで、AIが最適な問題作成と回答を的確に行います。



他にも/ 定期テストやリスニング対策、暗記カードや動画解説など役立つコンテンツが満載!

熱意あふれる親身な指導

札幌練成会

RENSEIKAI GROUP

南高前教室 住所: 札幌市中央区南19条西7丁目2-1 2F

☎ (011)707-5555

《受付時間》
12:00~20:00

<https://www.renseikai.com/saprenseikai/>

